

1. PSYCHIATRISCHER PFLEGEFACHTAG IN DEN KLINIKEN IM TWW

**DIENSTAG, 08. OKTOBER 2024,
09.00 – 16.00 UHR.**



**FESTSAAL DER
KLINIKEN IM TWW**



**KLINIKEN IM TWW
POTSDAMER CHAUSSEE 69
14129 BERLIN**



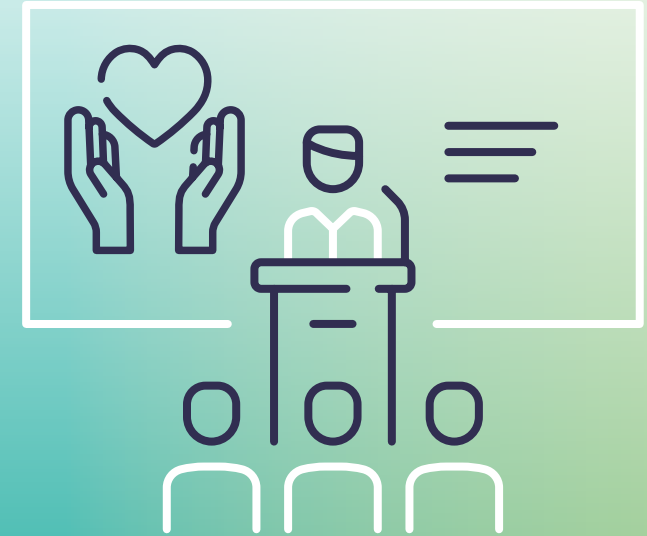
SO ERREICHT IHR UNS



Für Rückfragen zum Programm steht euch Sabine Wunderlich
gern telefonisch unter
(030) 8109 - 1428 oder per E-Mail an
pflegefachtag2024@tww-berlin.de
zur Verfügung.

ANFAHRT

Scannt den QR-Code mit eurem
Smartphone für eine Route mit
Google Maps.



**„PSYCHIATRISCHE PFLEGE BIETET
EINZIGARTIGE CHANCEN,
PATIENT:INNEN GANZHEITLICH
ZU UNTERSTÜTZEN UND IHRE
LEBENSQUALITÄT NACHHALTIG
ZU VERBESSERN – REDEN WIR
DARÜBER!“**

**MICHAEL MATTES &
NANCY MANN**



KLINIKEN IM THEODOR-WENZEL-WERK (TWW)

Pflegedirektion
Potsdamer Chaussee 69 | 14129 Berlin
Tel: (030) 8109 - 1428



WWW.KLINIKEN-TWW.DE



EINLADUNG ZUM 1. PSYCHIATRISCHEN PFLEGEFACHTAG

Psychiatrische Pflegevielfalt leben:
Innovation, Perspektiven, Verantwortung

LIEBE KOLLEG:INNEN,

in der psychiatrischen Pflege begegnen wir noch immer Vorurteilen, Ängsten und Missverständnissen, wenn es um die Pflege von Menschen in psychischen Krisen geht. Wir sagen: Völlig zu Unrecht!

Psychiatrische Pflege bietet einzigartige Chancen, Patient:innen ganzheitlich zu unterstützen und ihre Lebensqualität nachhaltig zu verbessern.

Sie zeichnet sich durch Fachlichkeit, Vielseitigkeit, innovative Ansätze und ein hohes Maß an Empathie aus. Zusätzlich gilt es, den typischen Herausforderungen in der Pflege gemeinsam zu begegnen.

Dazu möchten wir mit euch ins Gespräch kommen und laden euch herzlich zum 1. Psychiatrischen Pflegefachtag in den Kliniken im TWW ein.

Es erwarten euch spannende Fachvorträge, Projektvorstellungen sowie praxisnahe Workshops, in denen einzelne Themen vertieft werden können.

Für unsere Vorbereitung bitten wir euch um eine verbindliche Anmeldung bis spätestens 22. September 2024 per E-Mail an pflegefachtag2024@tww-berlin.de.

Die Veranstaltung ist kostenfrei und für die Verpflegung ist gesorgt. Wir freuen uns auf euch!

Mit herzlichen Grüßen

MICHAEL MATTES & NANCY MANN
(PFLEGEDIREKTION)

PROGRAMM

ANMELDUNG (08:30 – 09:00 UHR)

BEGRÜSSUNG (09:00 – 9:45 UHR)

1. Grußwort der Geschäftsführung | 2. Grußwort der Pflegedirektion | 3. Grußwort der Deutschen Fachgesellschaft Psychiatrische Pflege (DFPP)

VORTRAG (09:45 – 10:15 UHR)

STATIONSÄQUVALENTE BEHANDLUNG (STÄB)

(Oliver Faul-Wendland)

„Vertraute Umgebung, vertraute Gesichter – Psychiatrische Begleitung zu Hause“

VORTRAG (10:15 – 10:45 UHR)

BELEGUNGSMANAGEMENT

(Silvia Zander)

„Geplant oder nicht geplant – das ist hier die Frage“

PAUSE (10:45 – 11:00 UHR)

WORKSHOP BLOCK 1 (11:00 – 12:15 UHR)

STATIONSÄQUIVALENTE BEHANDLUNG

(Janina Wehling, Knut Göbel, Tashina Aledort)

„Stationsäquivalente Behandlung (StäB) – Wir öffnen die Blackbox für euch.“

PFLEGETHERAPEUTISCHES ARBEITEN

(Henrike Schwingel)

„Ohrakupunktur nach Nada – Eine Hand voll Nadeln für Gelassenheit“

INHOUSE TRAINING TEAM

(Sabine Wunderlich, Marylou Toll, Oliver Faul-Wendland)
„Teambuffet: Konflikte als Vorspeise, Perspektive als Dessert“



SUIZIDPROPHYLAXE

(Ralf Pfennig)

„Gemeinsam stark: Suizidprävention als Pflegeaufgabe“

MITTAGSPAUSE+NETWORKING (12:15 – 13:15 UHR)

WORKSHOP BLOCK 2 (13:15 – 14:30 UHR)

DEESKALATIONSMANAGEMENT

(Maximilian Steckler, Oliver Faul-Wendland, Marylou Toll)

„Konfliktkajak – sicher durch die Stromschnellen der Klinik“

PFLEGETHERAPEUTISCHES ARBEITEN

(Gabriella Logisch)

„Pflegegruppe mal anders“

TIERGESTÜTZTE THERAPIE AUF THEOS FARM

(Kathrin Wachholz, Thomas Grabowski, Henrike Schwingel)

„Mit langen Löffeln gegen die Angst“

PAUSE (14:30 – 14:45 UHR)

VORTRAG (14:45 – 15:30 UHR)

TK - EINGESTREUTE BETTEN

(Juliane Beyer)

„Noch da und auch schon weg“

ABSCHLUSSWORTE (15:30 – 16:00 UHR)

**MODERATION: RALF PFENNIG UND
OLIVER FAUL-WENDLAND**